

ようこそRe.co.へ

Re.co.は就労したいという

夢の実現を応援する、障害がある方のための

ビジネスカレッジ&ワークプレイス

(学習・就労型障がい福祉事業所)です。

NPO法人utagu

ご利用までの流れ

1, Re.co.見学、体験

2, 申請（お住いの地区町村役場）

3, 聞き取り調査

4, 計画相談

5, サービス等利用計画案提出

6, 障害福祉サービス受給者証発行

7, Re.co.利用開始

※障害者総合支援法に基づく利用料、
その他傷害保険料及び実習実費がかかります。

住所

〒380-0834

長野県長野市鶴賀問御所町1242

長野中央文化ビル1階



googleマップ

多機能型事業所
Re.co.

就労移行支援・就労継続支援B型

お問い合わせ

TEL 026-262-1707

FAX 026-262-1708

MAIL reco@0100smile.org



ホームページはこちら



公式LINE

Re.co.では在宅就労(PC業務)をしたい方を在宅支援サービスという形で応援をしています。

Re.co.スクール 就労移行支援



- ・ 将来、在宅就労(PC業務)をしたい方
- ・ 業務に役立つPCスキルを身につけたい方
- ・ 自己理解力・自己管理能力など就職に必要なスキルを身に着けたい方

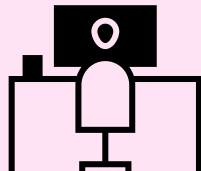
Re.co.スクールでの在宅支援サービス



- ・ 各種ICTツールの使い方、活用方法を身につける訓練
- ・ テレビ電話での相談、面談
- ・ PCスキルUPの訓練 (Excel、Word、PowerPoint、GAS等)
- ・ 就職に必要なスキルの訓練 (自己理解、ビジネスマナー、JSTなど)

Re.co.ワークス 就労継続支援 B型

- ・ 在宅での就労経験を通じて一般就労を目指したい方
- ・ 在宅での様々な業務に挑戦してみたい方
- ・ 実践の環境でPCスキルを上げたい方



在宅でのお仕事の一例

- ・ Webシステムのテスター
- ・ 営業補助作業
- ・ AI学習補助
- ・ リスト化作業
- ・ 名刺作成
- ・ ロゴ作成
- ・ アンケート集計
- ・ 音声文字起こし

在宅支援サービスのメリット

- ・ 住み慣れた環境で訓練、作業が出来る
- ・ 通勤が必要ない (電車やバスに乗らなくても良い)
- ・ 直接人と会わないで訓練、作業が出来る
- ・ 在宅就労 (テレワーク) が目指せる



Re.co.をご利用できる方

下記のいずれかに該当する方

- 精神障害
- 発達障害
- 一部の身体障がい (要相談)
- 内部障がい
- 難病



営業時間

土日祝祭日を除く

9:30~15:30

企業が求める7つのできる力

- 1 時間などの約束を守る
- 2 挨拶・返事ができる
- 3 終わったら終わったらと報告できる
- 4 指示を素直に聞ける
- 5 できないこと、わからないことを相談、質問できる力
- 6 失敗を素直に謝れる力
- 7 感謝を伝えられる力

在宅支援サービスの利用にあたって
長野市在中の事業所ですが長野市外、長野県外からのご利用も可能です。
※お住いがある場所の行政機関の許可が必要となります。

通所希望の方も募集しております。